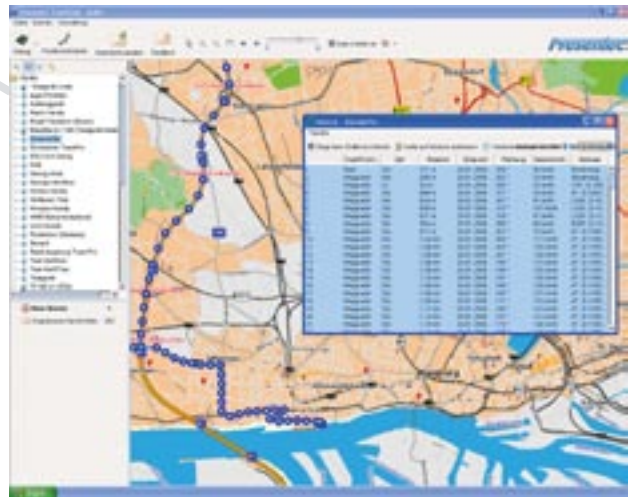


TRACKLINK

Flottensteuerung
Real-Time Tracking
Arbeitszeiterfassung
Notfallmanagement

Java™ Applikation
Netzwerkfähig, Server/PC
SMS / GPRS / International
Mehrsprachig
Individuelles Design



Mobiles GeoManagement System

mit Echtzeit-Ortung und Datenübertragung.

Die Tracklink-Applikation verknüpft Nutzdaten mit geografischen Referenzen. Dabei können verschiedene Endgeräte genutzt werden, von einer einfachen Ortungsbox bis zum komplexen Auftragsmanagementsystem. Eine umfangreiche Rechteverwaltung sichert dabei die Daten - so haben alle einen zentralen Zugriff, aber jeder nur auf seinen Bereich.

Modular aufgebaut

Für die unterschiedlichen Einsatzzwecke können die Java-Clients Module laden, so wächst die Software mit den Anforderungen. Vom übersichtlichen Ortungstool über die Integration in ERP-Systeme bis hin zu Call-Center Funktionen mit z.B. Notfallmanagement mit internationaler Vernetzung. Mit dem Auftragsmodul kann z.B. im Transportgewerbe eine Optimierung des Fuhrparks erzielt und mit der C-Track Software für Blackberry™ Arbeitsabläufe koordiniert werden.

Flexibel gestaltet

Ob als Einzelarbeitsplatz, Firmennetzwerk oder über Internet, die Oberfläche und Funktionen bleiben gleich. Die Tracklink-Server sind synchronisiert und erlauben immer und überall den Zugriff darauf.



Funktionen

- * Lokalisieren von GPS-Geräten
- * Europa-Kartenmaterial
- * Konfiguration von Geräten (Definition per XML)
- * Positionshistorie
- * Ermittlung von Standzeiten
- * Verwaltung von Personen, Geräten, Fahrzeugen und deren Verbindungen zueinander
- * Statusverwaltung
- * Auftragsmanagement
- * Arbeitszeiterfassung

Unterstützte Geräte

- * Geräte der Firma Benefon
- * IntelliTrax
- * Blackberry (ggf. mit GPS-Maus)
- * Presentec Trackmini

Weitere Geräte können auf Anfrage mit in unser System aufgenommen werden.

Mindestanforderungen

Web-Client

Java-Fähiger Computer mit folgenden

Mindestanforderungen:

- * Java 1.4
- * Prozessor ab 500 MHz
- * Hauptspeicher ab 256 MByte
- * Festplattenplatz: 5 MByte + selbst einstellbarem Cache (default 100 MByte)
- * Internetzugang (ab 56kBit/s, optimal: DSL oder UMTS) (bei Firewall Hinweise unter „Firewall“ beachten!)

Eigener Server

Die Serversoftware besteht aus folgenden Diensten:

- * Datenbank
- * Webserver
- * Karten-Server
- * Kommunikations-Server (für Clients und GPRS-Devices)
- * SMS-Server

Einzelne Dienste können auch durch externe Web-Services erledigt werden.

Tracklink Service Level

- * Hochleistungsserver im Hetzner Rechenzentrum
- * Tägliches Backup auf separaten Server
- * Optimale Anbindung an das Internet
- * Datenbank mit verschlüsselter Kommunikation
- * Verschlüsselte Passworte
- * Kartenmaterial und Routing Backup
- * SMS-Service mit SMS-Large-Account-Anbindung und Funkmodems
- * Kommunikationsmanager zum Echtzeitdatenaustausch mit Clients und zum Datenaustausch mit GPRS-Clients

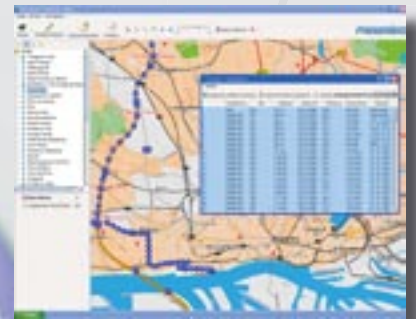
Firewall

Die Applikation greift auf den Server über folgende Verbindungen zu:

- * db.tracklink.de Port: 5432
- * tl.tracklink.de Port: 8780
- * service.tracklink.de Port: 80

Diese Ports sollten auf der Firewall freigegeben werden. Sollte dies in Ihrem Netzwerk nicht möglich sein, so können wir Ihnen einen SSH-Tunnel anbieten. Fordern sie dazu bitte ein Zugang von uns an.

Optimiert für TrackLink, das neue Managementsystem von Presentec.



BÜROANSCHRIFT

Presentec GmbH
Große Elbstraße 117
22767 Hamburg
Germany

KOMMUNIKATION

fon +49 (0) 40 .300 66 83 0
fax +49 (0) 40 .300 66 83 29
web www.presentec.de
mail info@presentec.de

Presentec
• S Y S T E M S •

Technologie für mobile Ortung